

STATUTS DU CLUSTER D'ENTREPRISES QM

Préambule

Le label «**Quality Made Travel Different**» est octroyé à toutes les entreprises qui réussissent l'audit de certification, mené par un organisme tiers et visant à démontrer que l'entreprise est en mesure de respecter les critères du cahier des charges.

Une fois la certification obtenue, un audit de maintien doit être passé tous les deux ans pour conserver la certification.

Jusqu'au 31.12.2024, toutes les entreprises ayant réussi les audits réalisés à partir de 2018 restent certifiées. À partir du 1er janvier 2025, toutes les entreprises devront entamer les démarches de renouvellement de la certification.

Article 1 «Membres du cluster»

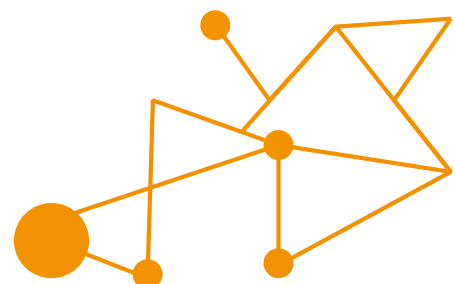
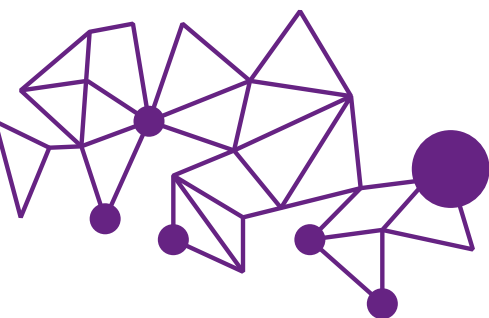
Sont membres du cluster les entreprises certifiées ou en cours de certification selon le référentiel «Quality Made». Lorsqu'une entreprise ne renouvelle pas sa certification, elle perd sa qualité de membre du cluster.

Article 2 «Le Comité»

Les partenaires du projet « QM-NET » à savoir :

- Cooperativa Itinera
- Cooperativa Dafne
- Smeralda Consulting
- Chambre de Commerce Italienne pour la France de Marseille
- CPME Corsica

forment le «Comité de gestion».



PARTNER QMNET

Le comité est chargé de:

- Coordonner et mettre en œuvre les activités du cluster;
- Relier les propositions des entreprises membres et développer des actions communes de promotion et de communication qui permettent d'impliquer également d'autres entreprises;
- Favoriser l'échange d'expériences et d'informations entre les partenaires, y compris par l'organisation d'événements en ligne et en présentiel;
- Gérer les démarches de certification, tant pour les renouvellements que pour les nouvelles certifications, y compris en collaboration avec des acteurs externes;
- Gérer les outils de communication, de vente et de promotion tels que le site web [www. https://qualitymade.eu](https://qualitymade.eu);
- Représenter le label auprès des principaux acteurs publics et/ou privés du secteur du tourisme.

Au début de chaque année, à partir de 2024, le comité définit un programme d'activités pour l'année en cours.

Article 3 «Services fournis aux membres du cluster»

Tous les membres du cluster auront droit à ce qui suit

1. Accès au site web « <https://qualitymade.eu> » ;
2. Participation aux accords commerciaux ;
3. Réalisation de réunions pour la création de nouvelles opportunités d'offres intégrées, principalement sur une base régionale ;
4. Participation à des ateliers de formation ;
5. Utilisation des services de marketing et de commercialisation ;
6. Utilisation des services de promotion sur les médias sociaux par :
 - Instagram: <https://www.instagram.com/qualitymade.eu/>
 - LinkedIn: <https://www.linkedin.com/company/qualitymade/>
 - YouTube: <https://www.youtube.com/@qualitymade>
7. Participation au circuit « Quality Made Travel Different », un « circuit d'échanges » qui offre des réductions aux clients des entreprises. Les accords sur le fonctionnement du circuit seront élaborés avant septembre 2023.



Article 4 «Obligations des membres du cluster»

I membri del cluster dovranno:

Les membres du cluster sont tenus de:

1. S'engager à mettre en œuvre et à développer les activités du cluster en apportant des idées et des propositions ;
2. Diffuser la politique « Quality Made » auprès des clients, des fournisseurs et en général auprès de tous ceux avec qui ils entrent en contact.

Cela signifie:

- a) partager les posts et les messages « Quality Made » sur les médias sociaux ;
 - b) afficher les autocollants et le matériel promotionnel envoyé ;
 - c) mettre à jour les offres sur le site web ;
 - d) afficher le manifeste « Être Quality Made » de manière qu'il soit visible à l'intérieur de l'établissement ;
 - e) être en mesure de fournir des informations sur le label ;
3. Respecter les principes du manifeste « Être Quality Made », à savoir :

Les voyages changent les gens, les gens que vous rencontrez changent le voyage.

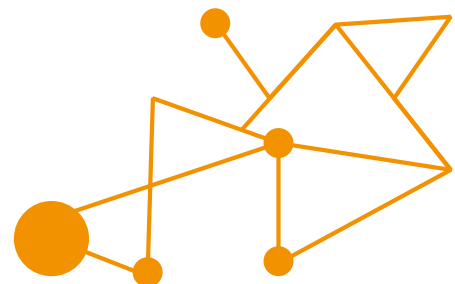
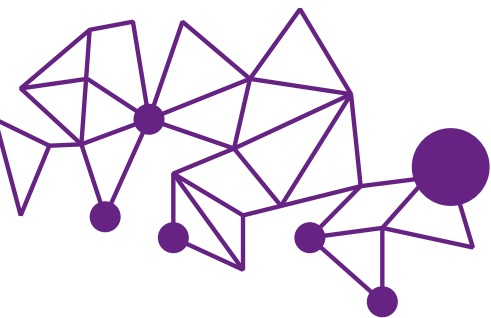
- Les relations humaines sont au cœur de la vision de l'entreprise, pour cela c'est développer, en faisant ressentir le touriste un membre de la communauté ;
- Nous opérons pour créer des liens entre le touriste et notre communauté.

Notre identité est votre expérience

- Nous connaissons et transmettons le territoire sur lequel l'entreprise opère. La connaissance ne concerne pas seulement les biens historiques, culturels et environnementaux, mais aussi d'autres réalités « identitaires » qui fonctionnent selon nos valeurs.

Les ressources dans le monde sont limitées, nous en prenons soin et les préservons.

- Nous adoptons des comportements visant à réduire la consommation de ressources (eau, énergie, production de CO2, utilisation de plastiques, etc.) ;
- Nous racontons ces comportements à nos clients.



PARTNER QMNET

Le développement durable est un parcours : nous croyons au pouvoir des gestes concrets et quotidiens.

- Nous utilisons les produits zéro km ou les produits qui reflètent les traditions locales ;
- Nous favorisons la mobilité durable ;
- Nous réduisons l'utilisation des plastiques ;
- Nous formons les opérateurs et les agents à adopter des comportements durables.

Le «comment» fait la différence. Qualité, passion et vision du futur sont notre force.

- Nous nous préoccupons du bien-être des personnes, qu'il s'agisse de salariés/collaborateurs/ou clients-voyageurs;
 - Nous créons des produits et des services qui ont un impact positif sur la vie des clients/voyageurs;
 - Nous agissons de manière responsable et transparente, y compris dans la communication et la promotion de nos activités ;
 - Nous soutenons la communauté de référence ;
4. Se soumettre aux audits biennaux;
 5. Participer aux séminaires de formation et aux échanges, essentiellement sur une échelle régionale, afin de développer de nouveaux produits;
 6. Rechercher avec priorité des fournisseurs/partenaires au sein des entreprises du cluster.

Article 5 «Objectif du cluster»

L'objectif est de:

Promouvoir le label «Quality Made»;

Promouvoir les entreprises qui le composent, en encourageant le développement entrepreneurial dans le secteur du tourisme selon les principes de la durabilité sociale, environnementale et culturelle.

Les objectifs spécifiques du cluster sont:

- Permettre aux entreprises membres de travailler en réseau; grâce à des moments d'échange, il sera possible de développer de nouvelles idées et de nouveaux produits, en créant des « offres intégrées » qui permettront aux entreprises de se développer;
- Développer les relations entre les entreprises du cluster;
- Améliorer la communication des entreprises et du label, en créant des liens entre les sites et les réseaux sociaux de l'entreprise et du label.

À partir de janvier 2025, les entreprises s'engagent à développer un parcours vers une organisation juridique représentant le cluster. À partir de ce moment, les entreprises établissent une cotisation annuelle de participation.

